



SACHSEN-ANHALT

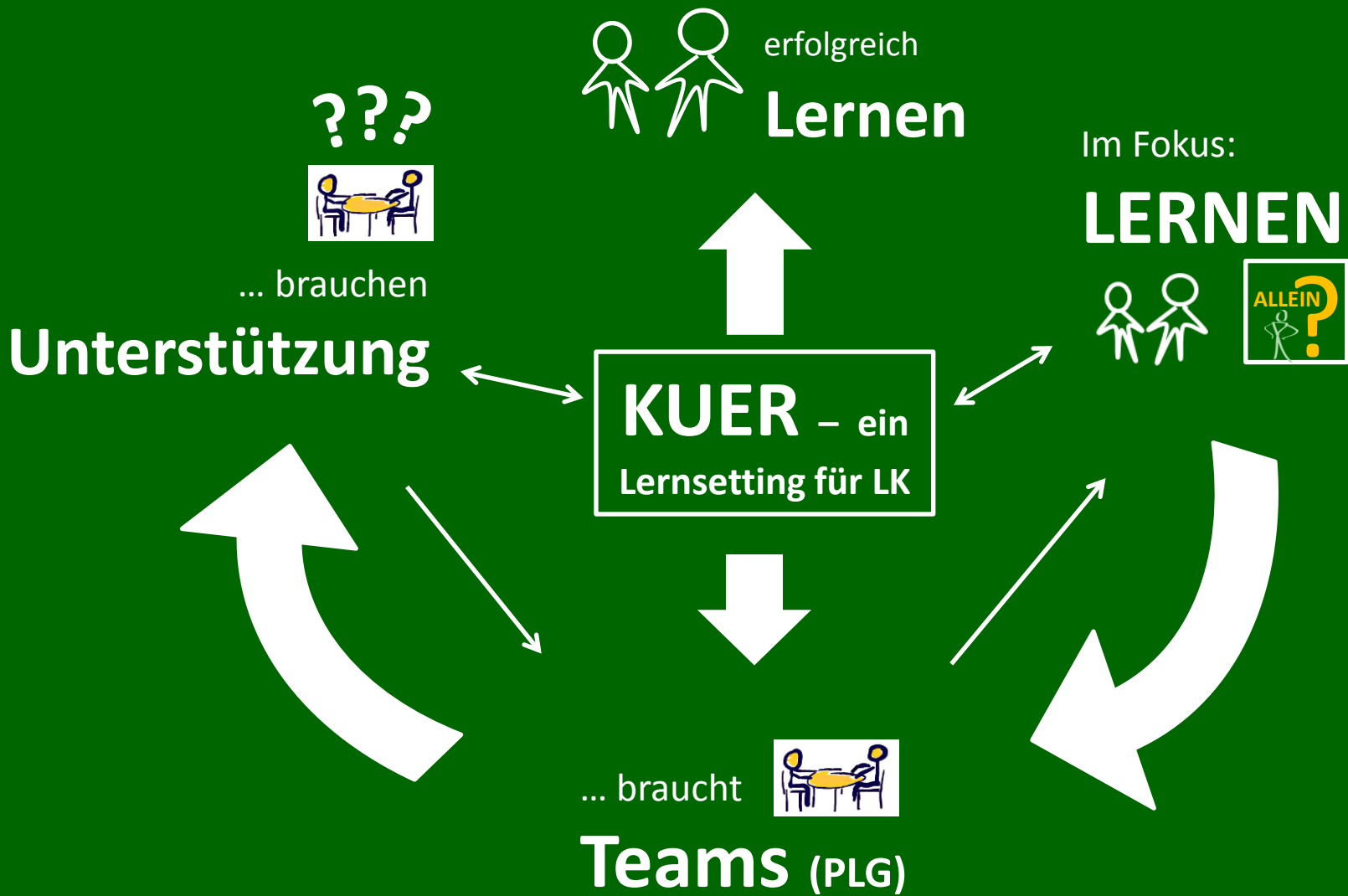
Landesinstitut für Schulqualität  
und Lehrerbildung (LISA)

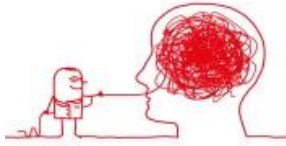
# Willkommen im Workshop

## Kollegiale Unterrichtsentwicklung und -reflexion (KUER) - ein Beispiel für Lernsettings moderner Lehrkräftefortbildung

Sabine Gottfried & Ines Walesch, LISA Halle  
DVLfB-Fachtagung am 14.06.2018

[www.bildung-lsa.de](http://www.bildung-lsa.de)





# Agenda

**11.30 – 12.10 Uhr**

**Eröffnung - Einstieg - Zielklärung**

**Input: Im Focus Lernen in Schule und Fortbildung;  
Das Unterstützungssystem in Sachsen-Anhalt**

**Kurze Murmelrunde**

**12.10 – 12.45 Uhr**

**Einblick: Pädagogische Werkstatt - Kollegiale  
Unterrichtsentwicklung und -reflexion (KUER)  
incl. kurzer Murmelrunde**

**12.45 – 13.00 Uhr**

**Erfahrungsaustausch im Plenum:  
Moderne Lernsettings, die auf Teamarbeit abzielen**

**Fazit und Ausstieg**

# **LERNEN ist**

**Einzigartig -**

**Lerntempounterschiede**

**Selbstgesteuert -**

**durch Unterricht schwer beeinflussbar**

**Aktiv -**

**ein aktiver subjektiver Aneignungsprozess**

**Problemorientiert -**

**Lernen als sachliche Notwendigkeit**

**Kumulativ -**

**Integration in das semantische Netzwerk**

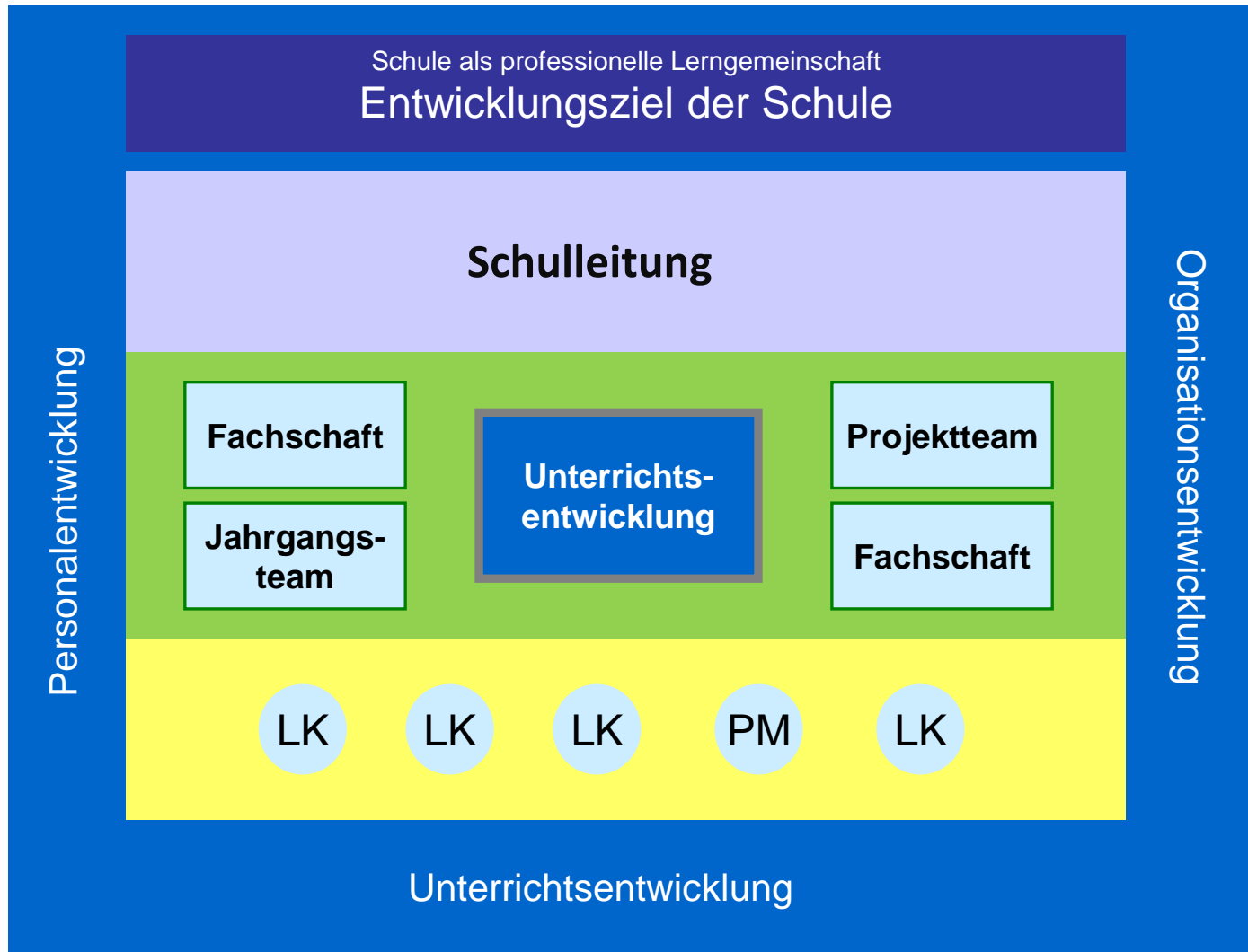
# Was bedeuten diese Erkenntnisse für das Lernen im Schulkontext?

- > Lernprozesse der Lernenden in den Fokus zu rücken
  - ✓ Wo ist der Lernende angekommen?
  - ✓ Was ist das nächste Entwicklungsziel?
  - ✓ Wie kann er das Ziel erreichen?
  
- Das erfordert eine entsprechende Professionalisierung der LK.
- Das erfordert Austausch und Zusammenarbeit in professionellen Teams (PLG).
  
- > Teamarbeit von Lehrenden - im Sinne von PLG - ist eine große Chance
  - ✓ von einander zu lernen,
  - ✓ sich zu unterstützen,
  - ✓ sich zu entlasten und zu stärken,
  - ✓ gemeinsame Verantwortung zu tragen,
  - ✓ sich zu spezialisieren...

# Was bedeuten diese Erkenntnisse für die Fortbildung? - drei ausgewählte Aspekte

- **Lernprozesse der SuS sowie Wirkungen des Unterrichtes auf das Lernen der SuS in den Fokus nehmen**
- **Lernprozesse der LK in den Fokus rücken**  
(selbstgesteuert-aktiv-problemorientiert-kumulativ-einzigartig)
- **systembezogene Fortbildungen entwickeln, die auf Teamarbeit der Lehrkräfte auf verschiedenen Ebenen abzielen**

# Mögliche Ebenen der Teamarbeit an der Schule



# Schule im Spannungsfeld

## Fortbildung

gestern

heute

---

am Angebot orientieren

von der Schule aus denken





# Blick nach Sachsen-Anhalt

gestern

## Fortbildung

---

heute

„Staatliche Fortbildung von  
Lehrkräften ...“



Schule / Lehrkräfte



Fortbildungsthematik

überwiegend Einzelveranstaltungen

Erprobung in der **Praxis** ...?

„Die Schule als professionelle  
Lerngemeinschaft“ 2012

Schule / Teams / Lehrkräfte



Fortbildungsthematik



überwiegend Fortbildungsreihen

Erprobung in der **Praxis** und **Reflexion**  
in der **nächsten Veranstaltung** ...

**BILDUNGSSERVER Sachsen-Anhalt** [Barrierearmer Zugang] Suche

Lehrerfort- und -weiterbildung

Rubrik Druckansicht Kontakt Hilfe

**Lehrerfort- und -weiterbildung** [Rubrikindex] [Beitrag erstellen]

### LEHRERFORTBILDUNG UND LEHRERWEITERBILDUNG

**Fortbildungs-angebote**

eLTIS-Angebote

**Abruf-angebote**

systembezogene Fortbildung auf Schulebene

**Begleiten und Beraten**

Peer-Mentoring

ESF-geförderte Fortbildungsangebote

ABGUCKEN erwünscht

Referenzschulen für kollegiales Lernen

START In den Beruf

Seiteneinstieg/ Berufeingangsphase

F K Q

Führungskräfte-qualifizierung

WILLKOMMEN DaZ

Willkommenskultur / Deutsch als Zielsprache

Weiterbildung

Kurse zum Erwerb einer Unterrichtserlaubnis

Weitere Träger

Fortbildungsangebot weiterer Träger

§

Rechtsgrundlagen der Fort- und Weiterbildung

Referenten und Berater

Referenten und Berater

Wir über uns

Fachbereich Lehrerfort- und -weiterbildung

[Quellen/Lizenz einblenden]

**Unterstützungssystem in Sachsen-Anhalt**

**Angebote vorrangig zur Unterrichtsentwicklung**

**Schulteams: Angebote vorrangig zur Schulentwicklung**

**Schulteams, LK, PM: Begleiten und Beraten bei der Schul- bzw. Unterrichtsentwicklung**

**Wenn du einen Apfel hast und ich einen Apfel habe  
und wir diese Äpfel tauschen,  
dann wird jeder von uns nach wie vor einen Apfel haben.  
Wenn du aber eine Idee hast, und ich eine Idee habe  
und wir diese Ideen tauschen,  
dann wird jeder von uns zwei Ideen haben.**

**(Nach George Bernhard Shaw)**



# Einblick: Pädagogische Werkstatt - Kollegiale Unterrichtsentwicklung und -reflexion (KUER)

Kooperationsprojekt  
LISA und Die Deutsche Schulakademie  
**Ein Beispiel für ein modernes Lernsetting**

Die Pädagogische Werkstatt KUER stellt die **Qualitätsentwicklung des Unterrichts** in das Zentrum aller Bemühungen und folgt der Überzeugung, dass Lernen ein individueller Prozess ist.



**gemeinsame Unterrichtsvorbereitung,**



**wechselseitige Unterrichtsbesuche und**



**kollegiale Reflexionen.**



## Das Ziel: Teamarbeit auf allen Ebenen

**KUER: Gemeinsam gute Praxis in die Breite tragen**



SACHSEN-ANHALT

Landesinstitut für Schulqualität  
und Lehrerbildung (LISA)

Die Deutsche Schulakademie

## BEWERBUNGSBOGEN

zur Teilnahme an der  
Pädagogischen Werkstatt

### Kollegiale Unterrichtsentwicklung und -reflexion (KUER)

**Bewerbungsschluss ist der 01.12.2017**

Name der Schule \_\_\_\_\_ Schulform \_\_\_\_\_

Anschrift der Schule: PLZ, Ort, Straße, Hausnummer \_\_\_\_\_

E-Mail \_\_\_\_\_ Telefon mit Vorwahl \_\_\_\_\_ Website \_\_\_\_\_

Name der Schulleiterin/des Schulleiters \_\_\_\_\_ Lehrkräfteanzahl \_\_\_\_\_ Anzahl der Schülerinnen und Schüler \_\_\_\_\_

Name, Vorname der teilnehmenden Lehrkräfte am Projekt:  
Beachten Sie, dass 2-5 Lehrkräfte einer Projektgruppe, eines Jahrgangsteams, einer Fachschaft o.ä. teilnehmen können. Anmeldungen einzelner Lehrkräfte werden nicht berücksichtigt!

1 \_\_\_\_\_  
2 \_\_\_\_\_  
3 \_\_\_\_\_  
4 \_\_\_\_\_  
5 \_\_\_\_\_

Bitte beschreiben Sie kurz, inwiefern Ihnen die Teilnahme Ihrer Schule an der Pädagogischen Werkstatt KUER wichtig ist.  
Hierzu einige Orientierungsfragen für Sie:  
Warum ist die Pädagogische Werkstatt für unsere Schule interessant? Welche Veränderungen wünschen wir uns für unsere Unterrichtspraxis? In welchem Zusammenhang können wir uns kollegiale Kooperation vorstellen? Welche Hoffnung verbinden wir mit der Teilnahme an der Pädagogischen Werkstatt KUER für unseren Schulalltag?

## Die Teilnahme an der Werkstatt ist uns wichtig ....

**Ideen für Unterricht und Jahrgangsteams**

**Fördermöglichkeiten**

**Kompetenzen entwickeln**

**Vom Einzelkämpfer zum Teamplayer**

**Unterrichtsqualität verbessern**

**Kultur des voneinander Lernens**

**Implementierung kooperativer Teamstrukturen**

**Effizienz erhöhen**

**Last nehmen & Gesunderhaltung**

**Koll. U.-Besuche: Impulse & Anregungen**

**Gemeinschaft stärken**

**Arbeitsteilung**

**Vertretungsfälle erleichtern**

**Spaß am Beruf und Fortbildung**

**Etablierung im Kollegium**



# Pädagogische Werkstatt: Kollegiale Unterrichtsentwicklung und –reflexion (KUER)

## Aufbau und Ablauf

### Baustein 1

Bestandsaufnahme  
– Status der  
Kooperation

### Baustein 2

Kollegiale  
Unterrichts-  
entwicklung



Erprobung in der  
Schule

1. Halbjahr

### Baustein 3

Entwicklung der  
Lehrerrolle




Erprobung in der  
Schule

### Baustein 4

Entwicklung  
Planungs- &  
Handlungsroutinen

2. Halbjahr

A large flock of birds is flying in a V-formation against a blue sky with white clouds. The birds are small, dark silhouettes, and their wings are spread, creating a sense of movement and direction. The formation is centered in the upper half of the frame, with the birds curving downwards towards the bottom right. The sky is a mix of light blue and white, with soft, wispy clouds. The overall mood is one of freedom and teamwork.

**Unser Fazit:  
Teamarbeit hilft, Kraft zu sparen.  
Wir sagen DANKE und wünschen  
Ihnen viel Erfolg.**